

Les antennes du Groupement transfrontalier européen

MORTEAU
29, Grande Rue
25500 Morteau
Tél. 03 81 68 55 10
Lundi, mardi et mercredi de 14h à 18h.

PONTARLIER
8, rue de Vannolles
25300 Pontarlier
Tél. 03 81 39 68 53
Consultez le site pour les horaires à jour

VALSERHÔNE
(BELLEGARDE-SUR-VALSERINE)
9, rue des Papetiers
(locaux de la MEEF)
Bellegarde sur Valserine
01200 Valserhône
Consultez le site pour les horaires à jour.

SAINT-GENIS-POUILLY
62, rue de Genève 01630
Saint-Genis-Pouilly
Tél. 0 892 70 10 74 (0,60 C /min.)
Bureaux ouverts du lundi au vendredi de 9h à 12h et de 14h à 18h (vendredi 17h).

ANNEMASSE
21 avenue Émile ZOLA
74100 Annemasse
Tél. 0 892 70 10 74 (0,60 C/min.)
Bureaux ouverts du lundi au vendredi de 9h à 12h et de 14h à 18h (vendredi 17h).

THONON-LES-BAINS
16, avenue Jules Ferry
74200 Thonon-les-Bains
(en face des cars SAT)
Mardi et vendredi de 9h30 à 12h30 et de 14h à 18h (vendredi 17h).

VEIGY-FONCENEX
1376, Route départementale 1005
74140 Veigy-Foncenex
Lundi de 9h à 12h et de 14h à 18h

RIXHEIM
1, rue des Peupliers
(Parc d'Entremont) 68170 Rixheim
Lundi, mardi et vendredi de 9h à 12h, mercredi de 9h à 12h et de 14h à 17h ou sur rendez-vous.
Tél. 09 51 92 88 23

REVUE DE PRESSE

Rejoignez-nous sur notre groupe LinkedIn «Groupement transfrontalier européen», où nous relayons de nombreux articles sur l'actualité économique suisse (secteurs porteurs, entreprises qui recrutent, etc.).

LinkedIn



Crédit photos: GTE, Shutterstock

EMPLOI

Le GTE : le mode d'emploi franco-suisse pour booster ma carrière



Tout au long de votre parcours transfrontalier, le GTE vous guide dans vos démarches :

EMPLOI | DROITS | FISCALITÉ | PROTECTION SOCIALE

frontalier.org

**Groupement
transfrontalier
européen**

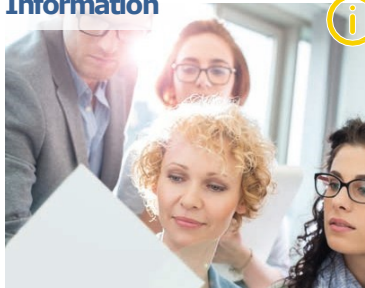
Pour adhérer en ligne,
soutenir l'association et
profiter des services proposés :
www.frontalier.org

0 892 70 10 74
(0,60 C/min)



AVEC LE SERVICE EMPLOI DU GTE, DÉMARQUEZ-VOUS !

Information



Consultez en ligne nos **documents et fiches** sur le marché de l'emploi en Suisse :

- conseils pour rédiger un CV et une lettre de motivation, préparer un entretien d'embauche,
- informations sur les conditions d'emploi et de salaire,
- listes de sites internet utiles à la recherche d'emploi.

Rendez-vous individuels

Nos conseillères emploi sont à votre disposition pour :

- vous informer sur le marché de l'emploi,
- vous préparer à l'entretien d'embauche,
- corriger votre CV et votre lettre de motivation,
- estimer une fourchette de salaire correspondant à votre profil,
- vous renseigner sur le statut du travailleur frontalier
- créer ou réviser votre profil sur LinkedIn



Ces rendez-vous ont lieu à Annemasse, Saint-Genis-Pouilly et Thonon-les-Bains.

Possibilité de rendez-vous à distance.

Pour prendre rendez-vous :

- Téléphonnez au 0892 70 10 74
- Ou rendez-vous sur le site internet, rubrique Emploi



Mise en relation candidat / recruteur



CVthèque

Déposez votre CV sur notre site internet. Il sera consultable par les entreprises suisses adhérentes.

Offres d'emploi

Consultez les offres d'emploi de nos entreprises, directement sur notre site internet.

Une **mise en relation active** est réservée aux adhérents reçus en rendez-vous individuel.



Ateliers, conférences et webinars



Inscrivez-vous à nos séances d'information, en fonction de vos besoins. Quatre thématiques sont régulièrement abordées par des spécialistes de l'**emploi en Suisse** :

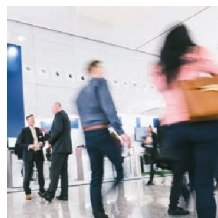
- **Techniques de recherche d'emploi** : CV, lettre de motivation, entretien d'embauche, LinkedIn, réseautage...
- **Connaissance de la Suisse** : fonctionnement politique, droit du travail, dossier de candidature, les études en Suisse, création d'entreprise...
- **Développement personnel** : projet professionnel, confiance en soi, compétences professionnelles...
- **Statut du frontalier** : assurance maladie, protection sociale, fiscalité, prévoyance et retraite.



JOURNÉES TRANSFRONTALIÈRES

Visitez notre Salon annuel, rendez-vous incontournable pour tous les transfrontaliers, actifs et candidats.

Vous pourrez assister à nos tables rondes, conférences et ateliers et visiter notre stand d'information sur l'emploi suisse.



CONSEIL TÉLÉPHONIQUE

Vous avez des questions sur votre recherche d'emploi, votre dossier de candidature, la reconnaissance de diplôme, le niveau de salaire pratiqué en Suisse, ... ?

Nos conseillères emploi tiennent des permanences téléphoniques entièrement dédiées à l'emploi, les lundis et jeudis après-midi de 14h à 18h. **Ces permanences sont ouvertes à tous.** N'hésitez donc pas à relayer cette information auprès de votre entourage.